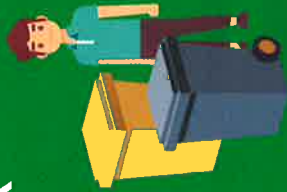


# AVANNE-AVENEY (SECTEUR AVENEY)\*, BEURE, GRANDFONTAINE

\* AVANNE-AVENEY (SECTEUR AVENEY) : rues situées rive gauche du Doubs dans le sens Besançon-Dole

2023  
Secteur B

## Trier mieux pour recycler plus !



Chez vous,  
tous les emballages et  
tous les papiers se trient.

Sortez votre bac  
pour 4h30

Ne vous fiez pas aux habitudes :  
les horaires de passage des camions  
peuvent varier dans votre commune.

[www.grandbesancon.fr](http://www.grandbesancon.fr)

UNE QUESTION, UN DOUTE ?

☎ 03 81 41 55 35

**COLLECTE LE VENDREDI**  
Décalée d'un jour après un jour férié  
Début des collectes : 4h30

**CHAQUE  
SEMAINE**



DÉCHETS RÉSIDUELS



**TOUTES LES  
2 SEMAINES**

semaines  
paires

DÉCHETS RECYCLABLES

JANVIER	FÉVRIER	MARS	AVRIL	MAI	JUIN
1 février D	1 M	1 M	1 S	1 L	1 J
2 L	2 J	2 J	2 D	2 M	2 V
3 M	3 V	3 V	3 L	3 M	3 S
4 J	4 D	4 D	4 M	4 J	4 D
5 V	5 M	5 M	5 V	5 V	5 L
6 S	6 M	6 M	6 D	6 S	6 M
7 D	7 J	7 J	7 L	7 D	7 J
8 L	8 V	8 V	8 M	8 L	8 V
9 M	9 D	9 D	9 J	9 M	9 S
10 M	10 S	10 S	10 D	10 M	10 V
11 J	11 D	11 D	11 M	11 J	11 S
12 V	12 L	12 L	12 V	12 D	12 L
13 S	13 M	13 M	13 D	13 M	13 M
14 D	14 J	14 J	14 L	14 D	14 J
15 L	15 V	15 V	15 M	15 L	15 V
16 M	16 D	16 D	16 J	16 M	16 S
17 M	17 S	17 S	17 D	17 M	17 V
18 J	18 D	18 D	18 M	18 J	18 S
19 V	19 L	19 L	19 V	19 D	19 L
20 S	20 M	20 M	20 D	20 M	20 M
21 D	21 J	21 J	21 L	21 D	21 J
22 L	22 V	22 V	22 M	22 L	22 V
23 M	23 D	23 D	23 J	23 M	23 S
24 M	24 V	24 V	24 D	24 M	24 D
25 J	25 S	25 S	25 L	25 J	25 S
26 V	26 D	26 D	26 M	26 L	26 L
27 S	27 L	27 L	27 J	27 S	27 D
28 D	28 M	28 M	28 D	28 M	28 M
29 L	29 J	29 J	29 V	29 D	29 J
30 M	30 V	30 V	30 S	30 L	30 V
31 M	31 D	31 D	31 D	31 M	31 V



2023

Secteur B

# AVANNE-AVENEY (SECTEUR AVENEY)\*, BEURE, GRANDFONTAINE

\* AVANNE-AVENEY (SECTEUR AVENEY) : rues situées rive gauche du Doubs dans le sens Besançon-Dole

**COLLECTE LE VENDREDI**  
Décalée d'un jour après un jour férié  
Début des collectes : 4h30

**CHAQUE SEMAINE**  
DÉCHETS RÉSIDUELS

**TOUTES LES 2 SEMAINES!**  
DÉCHETS RECYCLABLES

**Semaines paires**

JUILLET		AOÛT		SEPTEMBRE		OCTOBRE		NOVEMBRE		DÉCEMBRE	
S 1		M 1		V 1		D 1		M 1	féte	V 1	
D 2		M 2		S 2		L 2		J 2		S 2	
L 3		J 3		D 3		M 3		V 3		D 3	
M 4		V 4		L 4		M 4		S 4		L 4	
M 5	27	S 5		M 5		J 5		D 5		M 5	
J 6		D 6		M 6		V 6		L 6		M 6	
V 7		L 7		J 7		S 7		M 7		J 7	
S 8		M 8		V 8		D 8		L 8		V 8	
D 9		M 9		S 9		M 9		J 9		D 9	
L 10		J 10		D 10		L 10		V 10		S 10	
M 11	28	V 11		M 11		M 11		L 11		L 11	
M 12		S 12		M 12		J 12		D 12		M 12	
J 13		D 13		M 13		V 13		L 13		J 13	
V 14	féte	L 14		J 14		S 14		M 14		V 14	
S 15		M 15	féte	V 15		D 15		L 15		S 15	
D 16		M 16		S 16		L 16		J 16		D 16	
L 17	29	J 17		D 17		M 17		V 17		S 17	
M 18		V 18		L 18		M 18		L 18		L 18	
M 19		S 19		M 19		J 19		D 19		M 19	
J 20		D 20		M 20		V 20		L 20		J 20	
V 21		L 21		J 21		S 21		M 21		V 21	
S 22		M 22		V 22		D 22		L 22		S 22	
D 23		M 23		S 23		L 23		J 23		D 23	
L 24	30	J 24		D 24		M 24		V 24		S 24	
M 25		V 25		L 25		M 25		S 25		L 25	
M 26		S 26		M 26		J 26		D 26		M 26	
J 27		D 27		M 27		V 27		L 27		J 27	
V 28		L 28		J 28		S 28		M 28		V 28	
S 29		M 29		V 29		D 29		L 29		S 29	
D 30		M 30		S 30		L 30		M 30		D 30	
L 31		J 31		V 30		M 31		J 30		S 31	

## Mémo Tri

CHEZ VOUS, TOUS LES EMBALLAGES SE TRIENT

### BAC DE TRI JAUNE LES RECYCLABLES

- EN VRAC pas dans un sac
- PAS D'OBJETS que des emballages
- BIEN VIDER inutile de laver
- AVEC ou SANS bouchon
- NE PAS EMBOLTER les uns dans les autres
- EMBALLAGES EN CARTON boîtes / cartonnés briques alimentaires
- PAPIERS journaux / magazines prospectus / catalogues enveloppes
- EMBALLAGES METALLIQUES acier / aluminium
- EMBALLAGES PLASTIQUES bouteilles / bidons flacons
- Lessive
- Sachets / ampoules / tubes

#### CONTENEUR VERRE LES EMBALLAGES EN VERRE

AVEC ou SANS bouchon BIEN VIDER inutile de laver

#### BORNE TEXTILES LES TEXTILES, CHAUSSURES, MAROQUINERIE

dans un sac FERMÉ

#### COMPOSTEUR LES BIODÉCHETS

SAUF restes de viandes, os, litiers

#### BAC GRIS LES DÉCHETS NON RECYCLABLES

dans un sac FERMÉ